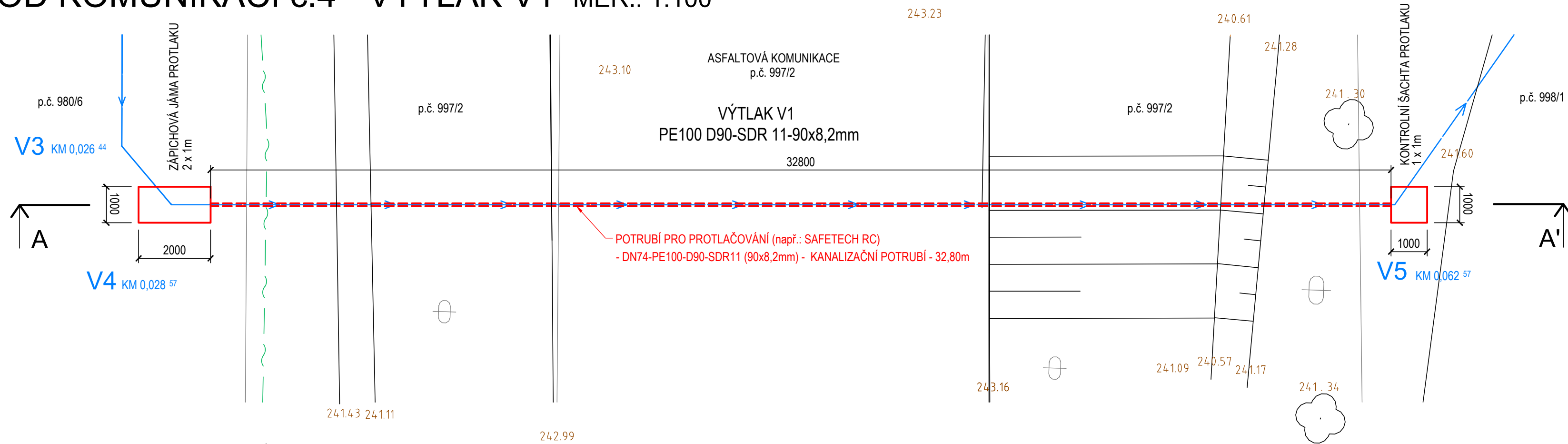
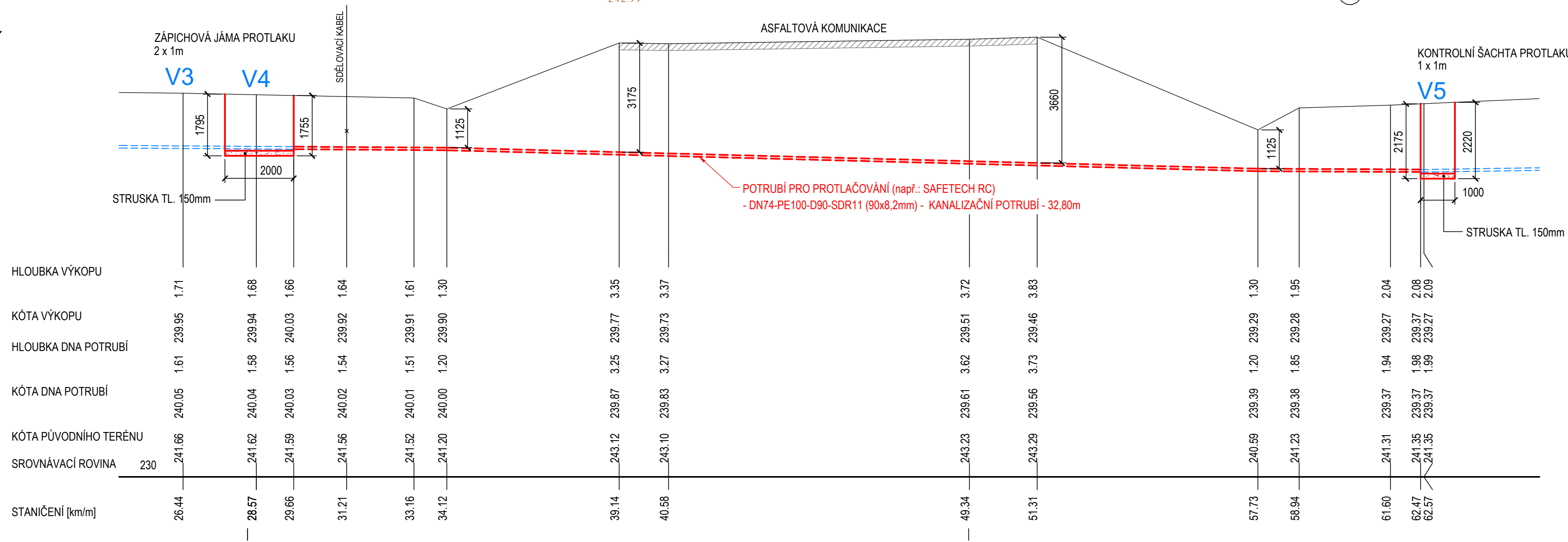


PROTLAK POD KOMUNIKACÍ č.4 - VÝTLAK V1 MĚŘ.: 1:100

SITUACE



ŘEZ A-A'



POZNÁMKA:  
SITUOVÁNÍ VEŠKERÝCH STÁVAJÍCÍCH INŽENÝRSKÝCH SÍTÍ JE ORIENTAČNÍ (TAKTÉŽ JEJICH HLOUBKY ULOŽENÍ) A JE TEDY NUTNO PŘED ZAPOČETÍM VÝSTAVBY KANALIZACE NECHAT VYTÝČIT VEŠKERÉ INŽENÝRSKÉ SÍTĚ POPŘ. JEJICH POLOHU ZJISTIT SONDOU!  
ZABEZPEČENÍ STABILITY STĚN A DEN JAM PRO PROVEDENÍ PROTLAKU VČETNĚ ZABEZPEČENÍ PŘÍPADNÝCH INŽENÝRSKÝCH SÍTÍ V MÍSTĚ "PROTLAKOVÝCH JAM" JE SOUČÁSTÍ DODÁVKY FIRMY PROVÁDĚJÍCÍ TENTO PROTLAK (MŮŽE BÝT RŮZNĚ DLE ODLIŠNÝCH TECHNOLOGIÍ PROVÁDĚNÍ PROTLAKU). SITUOVÁNÍ "PROTLAKOVÝCH" JAM, DÉLKY PROTLAKU, NIVELETY A HLOUBKY PROVEDENÍ PROTLAKU JE ZÁVÁZNÉ Z DŮVODU ODSOUHLAŠENÍ SE SPRÁVCEM KOMUNIKACE. JAKÁKOLIV ZMĚNA PŘI PROVÁDĚNÍ MUSÍ BÝT PROJEDNÁNA S PROJEKTANTEM A DOTČENÝM SPRÁVCEM KOMUNIKACE.

INVESTOR OBEC STONAVA, STONAVA 730, 735 34 STONAVA			ING. PAVEL TYMA – PROJEKCE SLAVÍKOVA 4404 708 00 OSTRAVA–PORUBA	
KRESLIL ING.TYMA	PROJEKTANT ING.TYMA	VED. PROJEKTANT ING.TYMA	DATUM 03/2010	POČ.FOR.A4 4
STAVBA ODKANALIZOVÁNÍ ČÁSTI OBCE STONAVA - LOKALITA č.2			MĚŘÍTKO 1:100,10	KÓTOVÁNO mm
OBJEKT SO 01 - KANALIZACE			PROJEKT. STUPEŇ DSP+RDS	SADA
			VÝKRES CAD 1772	
NÁZEV PROTLAK POD KOMUNIKACÍ č.4			ARCH. ČÍSLO 06/09-F.1.1775	POŘ.ČÍSLO F.22.